

## 6. 原材料使用額等

原材料使用額等は2兆4,008億円で、前年に比べて1,415億円の減少（▲5.6%）となっている。

### （1）産業別状況

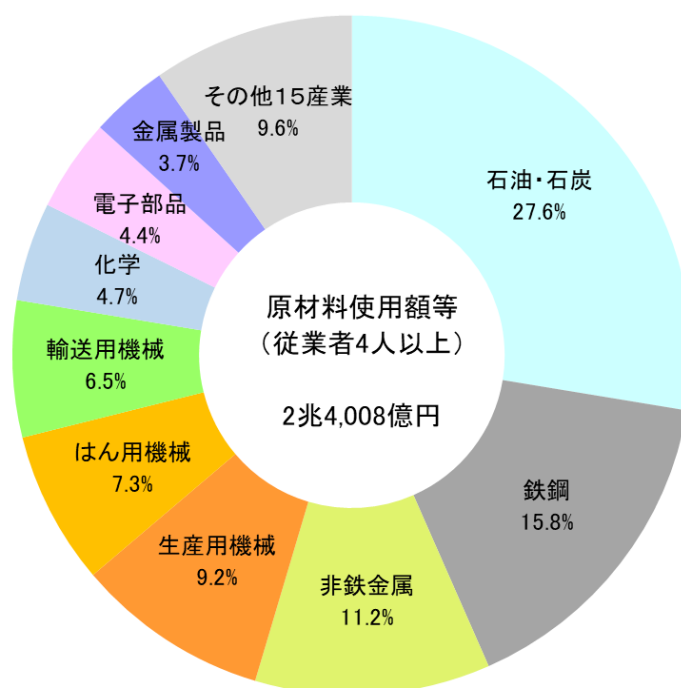
#### 【産業別構成比】

産業別構成比（秘匿産業を除く）は、石油・石炭（6,628億円、27.6%）、鉄鋼（3,792億円、15.8%）、非鉄金属（2,700億円、11.2%などの順となっている。

#### 【産業別前年比較】

産業別前年比較は、22産業（秘匿産業を除く）のうち、生産用機械（109億円、5.2%）、輸送用機械（82億円、5.6%）、電気機械（61億円、25.3%）など10産業で増加し、石油・石炭（▲837億円、▲11.2%）、非鉄金属（▲318億円、▲10.5%）、鉄鋼（▲184億円、▲4.6%）など12産業で減少している。

第24図 原材料使用額等の産業別構成比（従業者4人以上）



注：

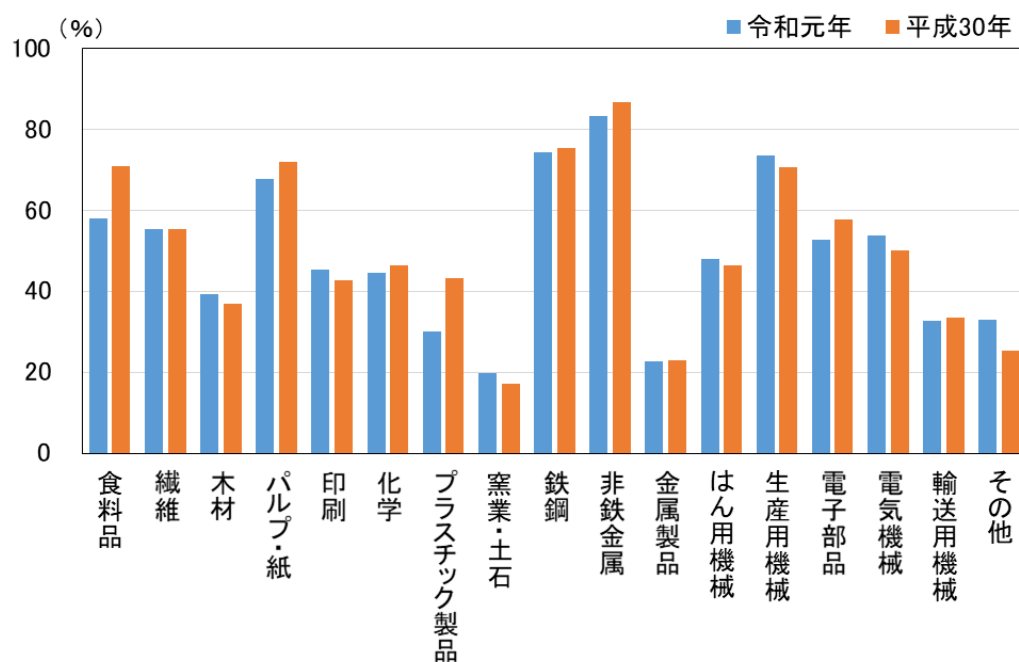
- ・秘匿産業：なめし革、情報通信機械
- ・秘匿産業の構成比は、その他15産業に含まれている。

(2) 原材料率（従業者 30 人以上）

産業全体の原材料率は、60.6%となっている。

産業別では、17 産業（秘匿産業等を除く）のうち、非鉄金属（83.5%）、鉄鋼（74.5%）、生産用機械（73.6%）などの順となっている。一方、原材料率の低い産業は、窯業・土石（19.9%）、金属製品（22.7%）、プラスチック製品（30.1%）などの順となっている。

第 25 図 原材料率の産業別前年比較（従業者 30 人以上）



注：

- ・ 秘匿産業：家具、石油・石炭、ゴム製品、なめし革、業務用機械、情報通信機械
- ・ 該当がない産業：飲料・たばこ
- ・ 原材料率＝原材料使用額／生産額